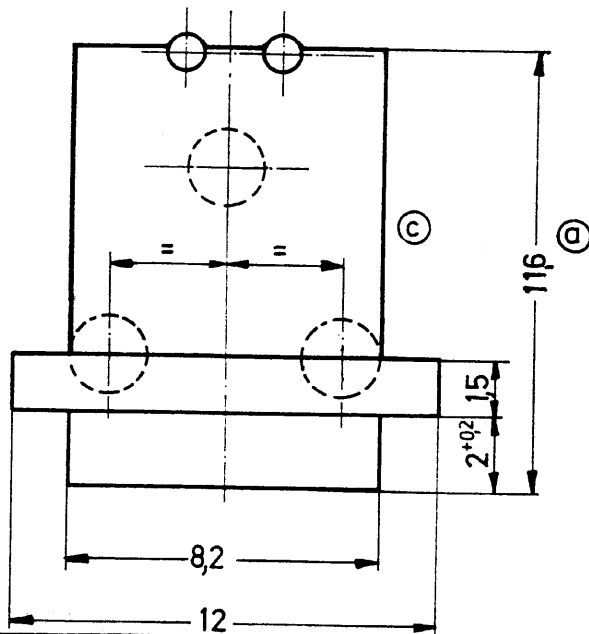
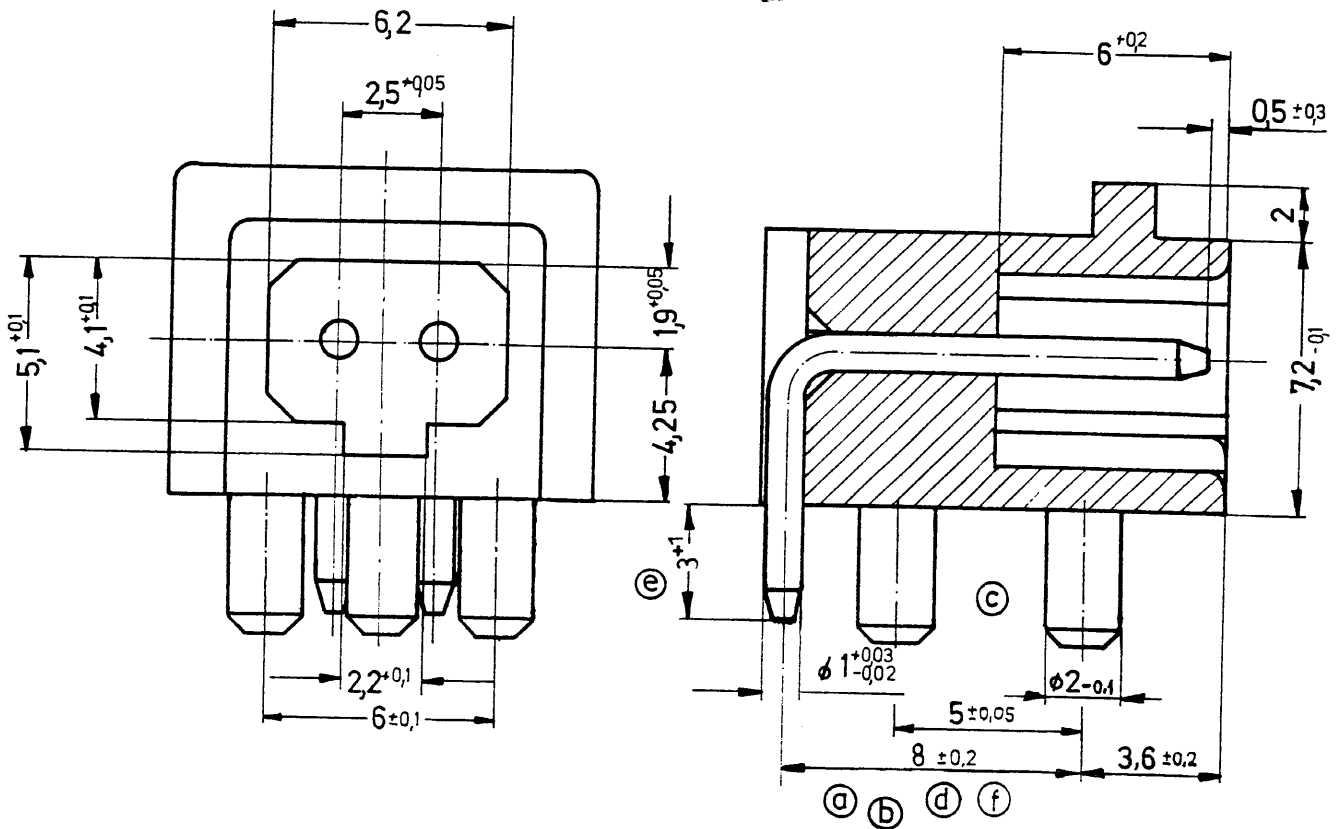


132/1609



Material:

Housing: Polyamid PA 6
 Pins : Ms fire-tinned
 To this belongs:
 Charging lead 10.5320.003-00

Mechanical and electric values
 in connection with lead
 10.5320.003-00
 I_{max.} = 1,5 Amp. discharging force
 ≅ 450 g ≅ 900 g
 U_{max.} = 42 V~ (-) slip-in forces
 ≅ 550 g ≅ 1300 g

Material:

Gehäuse: Polyamid PA 6
 Stifte : Ms feuerverzinkt
 Hierzu gehört:
 Ladeleitung 10. 5320. 003 - 00

mech. u. elektr. Werte im Zusammenhang m. Leitung
 10. 5320. 003- 00

I_{max.} = 1,5 Amp. Abzugskräfte ≅ 450g ≅ 900g
 U_{max.} = 42V~(-) Aufsteckkräfte ≅ 550g ≅ 1300g
 Übergangswiderstand R ≅ 4 mΩ

Contact resistance R ≅ 4 mΩ

Index	Änderung	Tag	Name
(f)	Maß im 8 ± 2 geändert	13.09.85	Wjg
(e)	Maß im 3 ⁺ geändert	4.1.94	Wjg
(d)	Maß 8 ± 0,2 → 7,5 ± 0,2	8.3.83	B.R.
(c)	Stifte geändert 1 + ein Stift neu hinzugefügt	21.10.82	Sallier
(b)	Maß 8,5 im Maß 3,6 ± 0,2 nachgeh.	5.10.82	Sacher
(a)	Hofse geändert	21.6.82	Sacher

Liefervorschrift besteht aus			Datum	Name
1	Blatt	Bearbeitet	9. 3. 82	Sacher
Ersatz für			gepr.	
Ersetzt durch			Norm.	