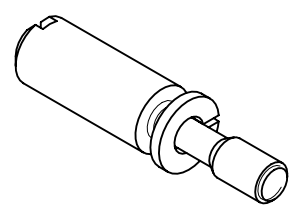
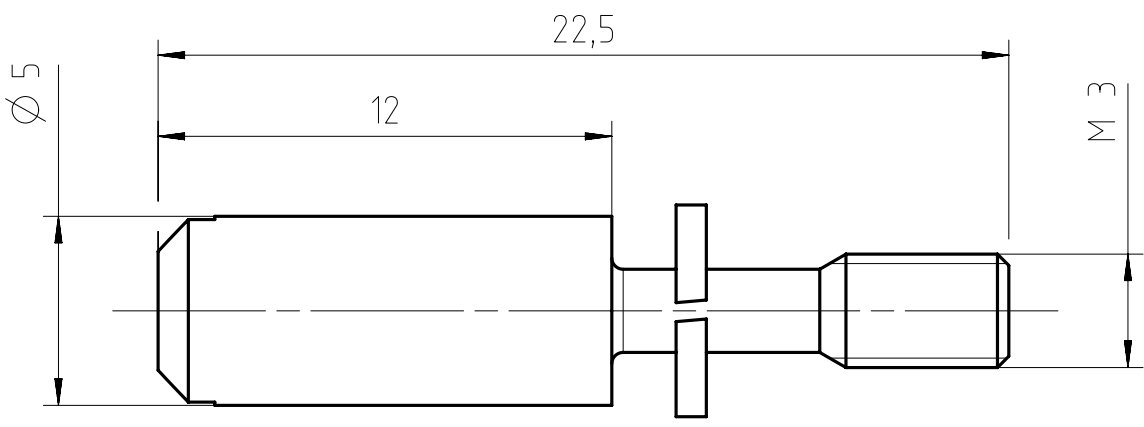


Copying of this document and giving it to others and the use or communication of the contents thereof, are forbidden without express authority. Offenders are liable to the payment of damages. All rights are reserved in the event of the grant of a patent or the registration of the utility model or design.  
  
 Weitergabe sowie Vervielfältigung dieser Unterlage, Verwertung und Mitteilung ihres Inhalts nicht gestattet, soweit nicht ausdrücklich zugestanden. Zuwiderhandlungen verpflichten zu Schadensersatz. Alle Rechte für den Fall der Patenterteilung oder Gebrauchsmuster-Eintragung vorbehalten.

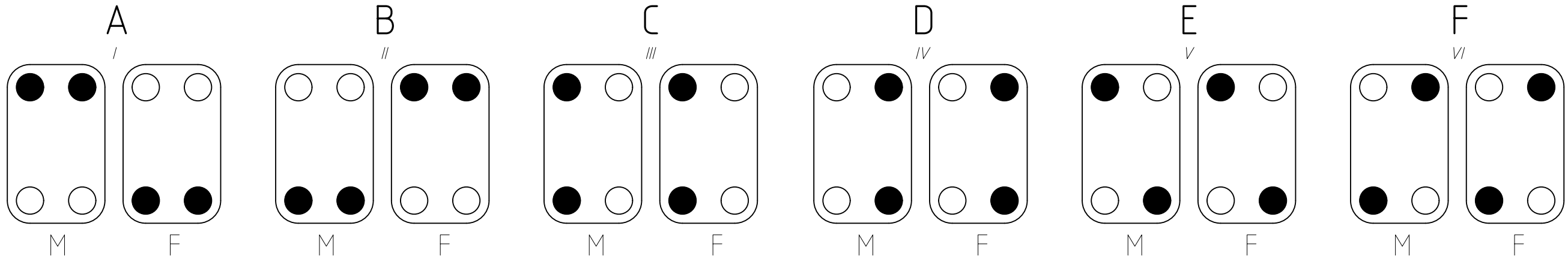


- Material Kodierbolzen: Stahl, verzinkt
- Material Federring: Edelstahl
- material coding pin: steel, Zn-plated
- material spring ring: stainless steel

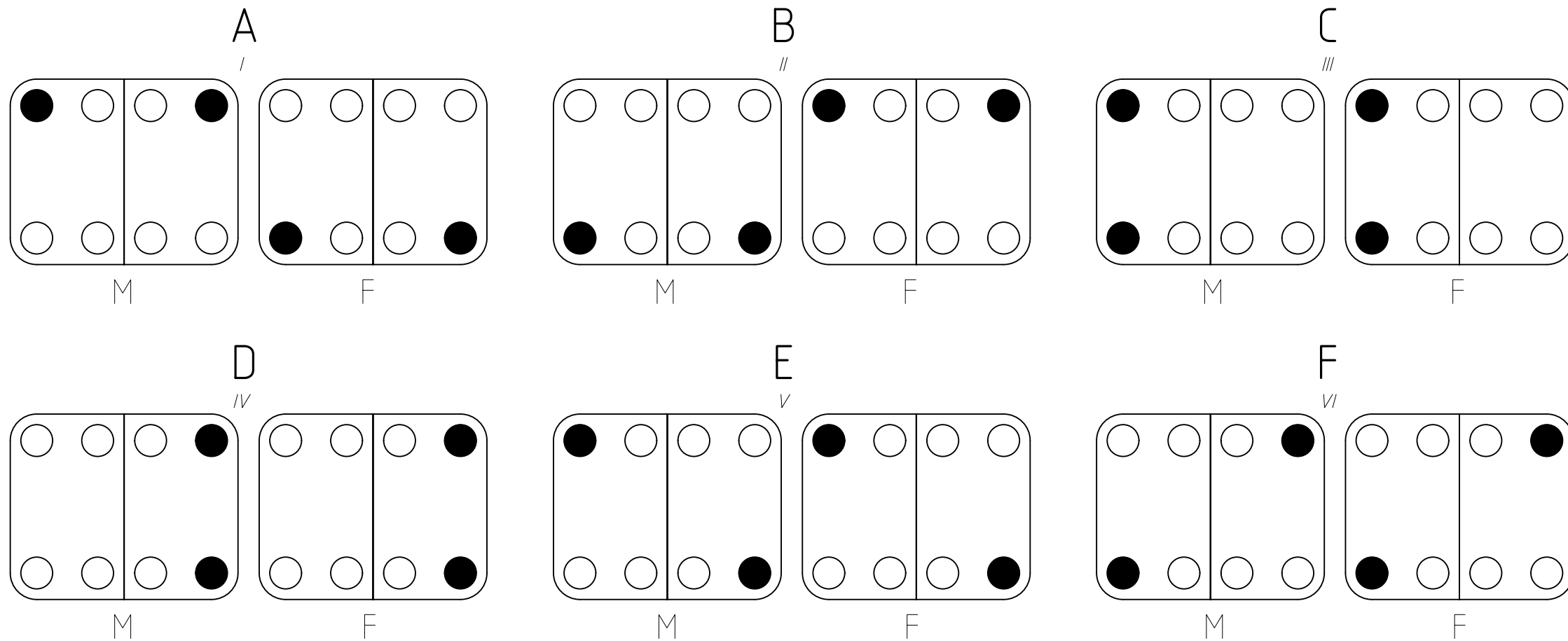
part number	part name	1 pcs. contains
VN17 050 0004 1 X	coding pin with spring ring	10 pcs. of coding pins
VN17 050 0004 101	coding pin with spring ring	100 pcs. of coding pins

Gewicht (errechnet) / Calc WT : 21 g		Zul. Abw./Tolerances :		Maßstab / Scale : 5:1 (2:1)		A4			
Prüfmaß / Testdimension		ISO 2768-m				CUSTOMER DRAWING  Kodierbolzen mit Federring <i>coding pin with spring ring</i>			
Teileindex / Partindexnumber:		Gez. 16.06.2016		Drawn PWOELFFLE					
Bagatelle change:		Status Released		Gepr. 21.01.2021		M   VN17 050 0004 XXX			
		Checked MBERTSCH							
02 202000251 21.01.2021 PWÖLF		<b>Amphenol Tuchel Industrial GmbH</b>		Ers. f. / Replacement for :		Blatt / Sheet 1			
01 201600001 21.01.2021 PWÖLF									
Index	Änderung / Description	Datum / Date	Name						

Für Gehäuse mit einem Kontakteinsatz / for housing/hoods with one contact insert



Für Gehäuse mit zwei Kontakteinsätzen / for housing/hoods with two contact inserts



Legende / explanation :

- Kodierstift / coding pin
- Befestigungsschraube / locking screw
- M Stifteinsatz / male insert
- F Buchseneinsatz / female insert

Gewicht (errechnet) / Calc WT: 21 g		Zul. Abw./Tolerances:		Maßstab / Scale: 5:1 (2:1)		A3			
Prüfmaß / Testdimension		ISO 2768-m		CUSTOMER DRAWING					
Teileindex / Partindexnumber:				DIN / ISO 13715					
Bagatelle change:				Gez. Drawn		16.06.2016 PWOELFFLE			
				Status		Released			
				Gepr. Checked		21.01.2021 MBERTSCH			
				Amphenol Tuchel Industrial GmbH		M VN17 050 0004 XXX			
02 202000251 21.01.2021 PWÖLF				Blatt / Sheet		2			
01 201600001 21.01.2021 PWÖLF				2 Bl.					
Index		Änderung / Description		Datum / Date		Name		Ers. f. / Replacement for:	

Copying of this document and giving it to others and the use or communication of the contents thereof, are forbidden without express authority. Offenders are liable to the payment of damages. All rights are reserved in the event of the grant of a patent or the registration of the utility model or design.

Weitergabe sowie Vervielfältigung dieser Unterlage, Verwertung und Mitteilung ihres Inhalts nicht gestattet, soweit nicht ausdrücklich zugestanden. Zuwiderhandlungen verpflichten zu Schadenersatz. Alle Rechte für den Fall der Patenterteilung oder Gebrauchsmuster-Eintragung vorbehalten.

FAI2021-000399  
NXM-V02