



148 x 152 x 197,5 mm 5,82 x 5,98 x 7,77 "

DONNÉES TECHNIQUES - TECHNICAL DATA - TECHNISCHE DATEN

Poids : 3,45 Kg / 7,62 Lb
Carcasse en Aluminium
Turbine en métal
Durée de vie L-10 à 40°C :
25.000 heures
Température de fonctionnement :
-10 / +70 °C
Température de stockage :
-54 / +85°C
Type de connexion : Fils
Approuvé GAM T1
IP40

OPTIONS

Tachymètre
Autres niveaux IP
Protection brouillard salin
Protection contre chocs et vibrations
Application marine
Plage de température étendue
Autres tensions
Sécurité centrifuge

Weight: 3,45 Kg / 7,62 Lb
Housing in Aluminium
Turbine in metal
L-10 life expectancy at 40°C:
25.000 hours
Operating temperature range:
-10 / +70 °C
Storage temperature:
-54 / +85°C
Connection: Leads
GAM T1 listed
IP40

OPTIONS

Speed sensor
Other IP levels
Salt spray protection
Shocks and vibrations protection
Marine application
Wide temperature range
Other voltages
Safety switch

Gewicht: 3,45 Kg / 7,62 Lb
Gehäuse aus Aluminium
Laufblad aus Metall
L-10 Lebensdauer um 40°C:
25.000 Stunden
Betriebstemperatur:
-10 / +70 °C
Lagertemperatur:
-54 / +85°C
Anschluß: Kabel
GAM T1 genehmigt
IP40

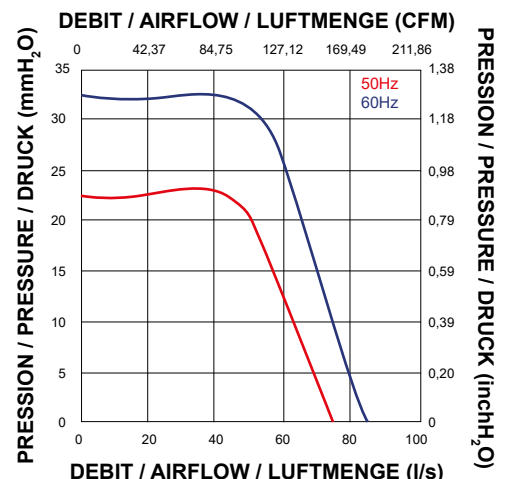
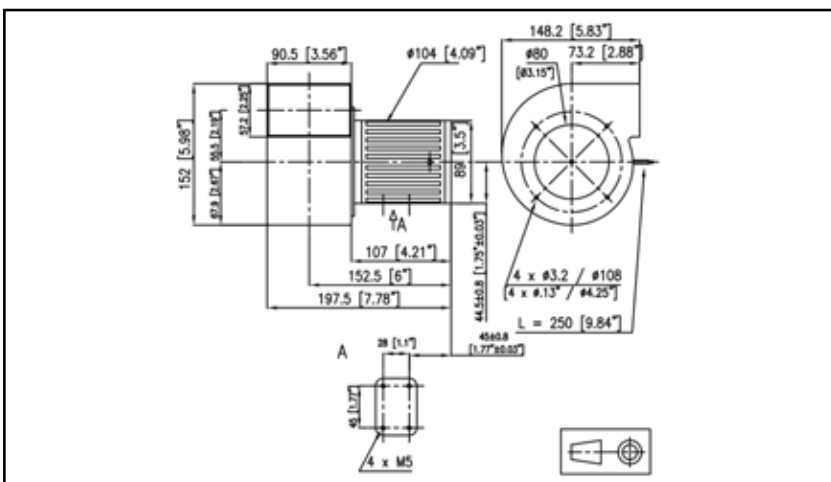
OPTIONEN

Tachometer
Andere IP Ebenen
Salz Nebel Schutz
Schock und Vibrationen Schutz
Marine Anwendung
Hohe Temperaturbereich
Andere Spannungen
Safety switch

DONNÉES ÉLECTRIQUES ET AÉRAULIQUES - ELECTRICAL AND AERAILIC DATA - ELEKTRISCHE UND LUFTECHNISCHE DATEN

Code article Part number Artikelnummer	U	f	~	Airflow		Pressure		n	IN	P		
	V	Hz		l/s	CFM	mm H ₂ O	inch H ₂ O	RPM	A	W	µF	
608COV016DC13	220	50	3	74	157	22	0,87	2800	64	0,26	60	
	380	50	3	74	157	22	0,87	2800	64	0,15	60	
	220	60	3	85	180	32	1,26	3200	67	0,29	87	
	380	60	3	85	180	32	1,26	3200	67	0,17	87	
	220	50	1	74	157	22	0,87	2800	64	0,29	63	4,7
	380	50	1	74	157	22	0,87	2800	64	0,17	63	1,47
608COV116DC13	220	60	1	85	180	32	1,26	3200	67	0,44	98	4,7
	380	60	1	85	180	32	1,26	3200	67	0,26	98	1,47
	220	50	3	74	157	22	0,87	2800	64	0,26	60	
	380	50	3	74	157	22	0,87	2800	64	0,15	60	
	220	60	3	85	180	32	1,26	3200	67	0,29	87	
	380	60	3	85	180	32	1,26	3200	67	0,17	87	
	220	50	1	74	157	22	0,87	2800	64	0,29	63	4,7
	380	50	1	74	157	22	0,87	2800	64	0,17	63	1,47
	220	60	1	85	180	32	1,26	3200	67	0,44	98	4,7
	380	60	1	85	180	32	1,26	3200	67	0,26	98	1,47
	220	50	3	74	157	22	0,87	2800	64	0,26	60	
	380	50	3	74	157	22	0,87	2800	64	0,15	60	

ENCOMBREMENT ET COURBE AÉRAULIQUE - DIMENSIONS AND AIRFLOW CURVE - MASSE UND LUFTKURVE



Document non contractuel. Toutes les données de cette page sont sujettes à modifications sans préavis. Photo uniquement pour information. Catalogue pour usage professionnel uniquement.
Non contractual document. All data mentioned on this page are subject to change without prior notice. Picture for information only. Catalogue for professional use only.
Unverbindliches Dokument. Alle Daten auf diese Seite können sich jederzeit ändern. Bild nur zur Information. Katalog nur für professionelle Verwendung.